


It is better to have a dream than to have a plan!

# Learning for the future – not just for tomorrow

-  Do what I tell you to and don't argue!!!
- You'd better get used to hard work now because that is what you will encounter later in life!!!
- The teachers only concern was about tomorrow, they and had no intention to make any effort to change...?
- You have to adapt and keep quiet!



Can you look into  
the future?

I can see it's going to be a cold  
winter because white man is  
chopping a lot of wood.





## Leif Olin

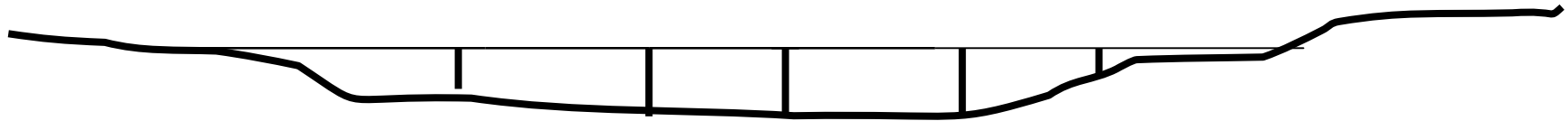
Teacher Training  
College in Malmö 1967

The City of Helsingborg 2006

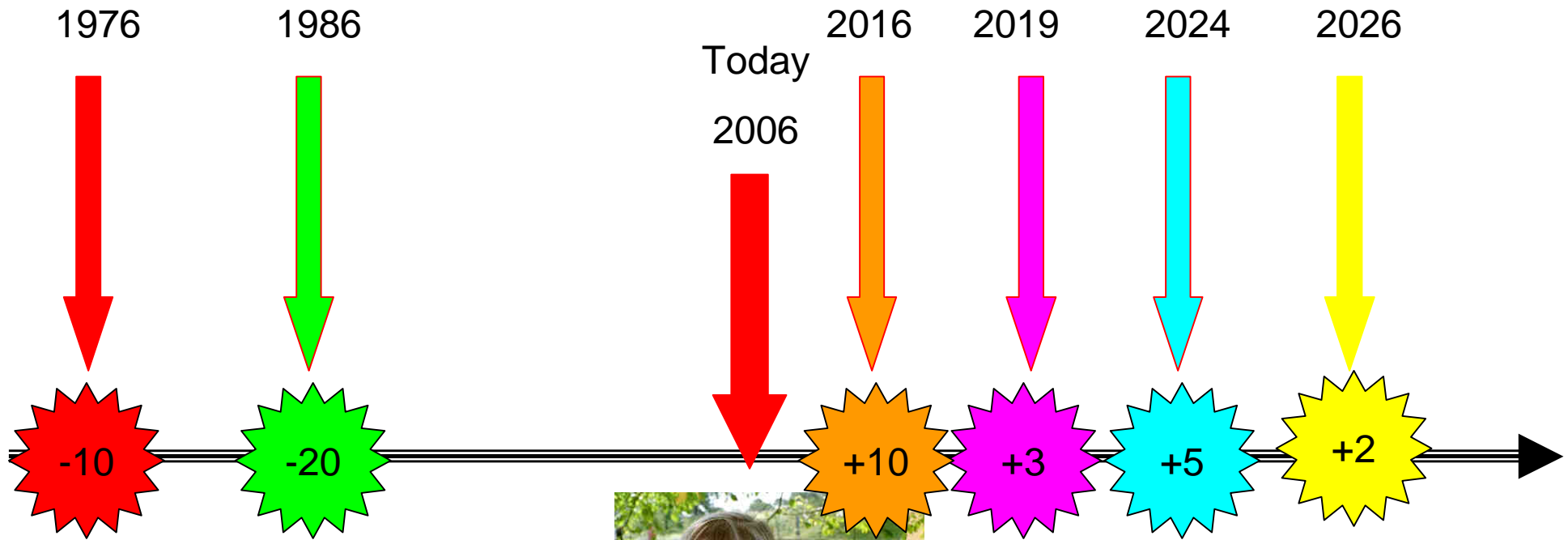


The Leksberg School in Mariestad  
1970









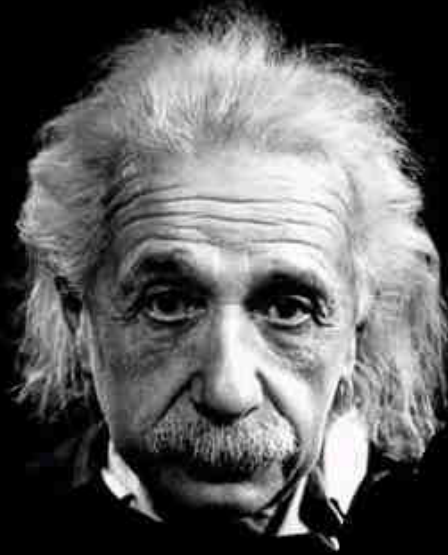
40 -50  
years



The Past

The Present

The Future



"We can't solve problems by using the same kind of thinking we used when we created them."

Albert Einstein



The Municipalities take  
over....

Decentralisation....



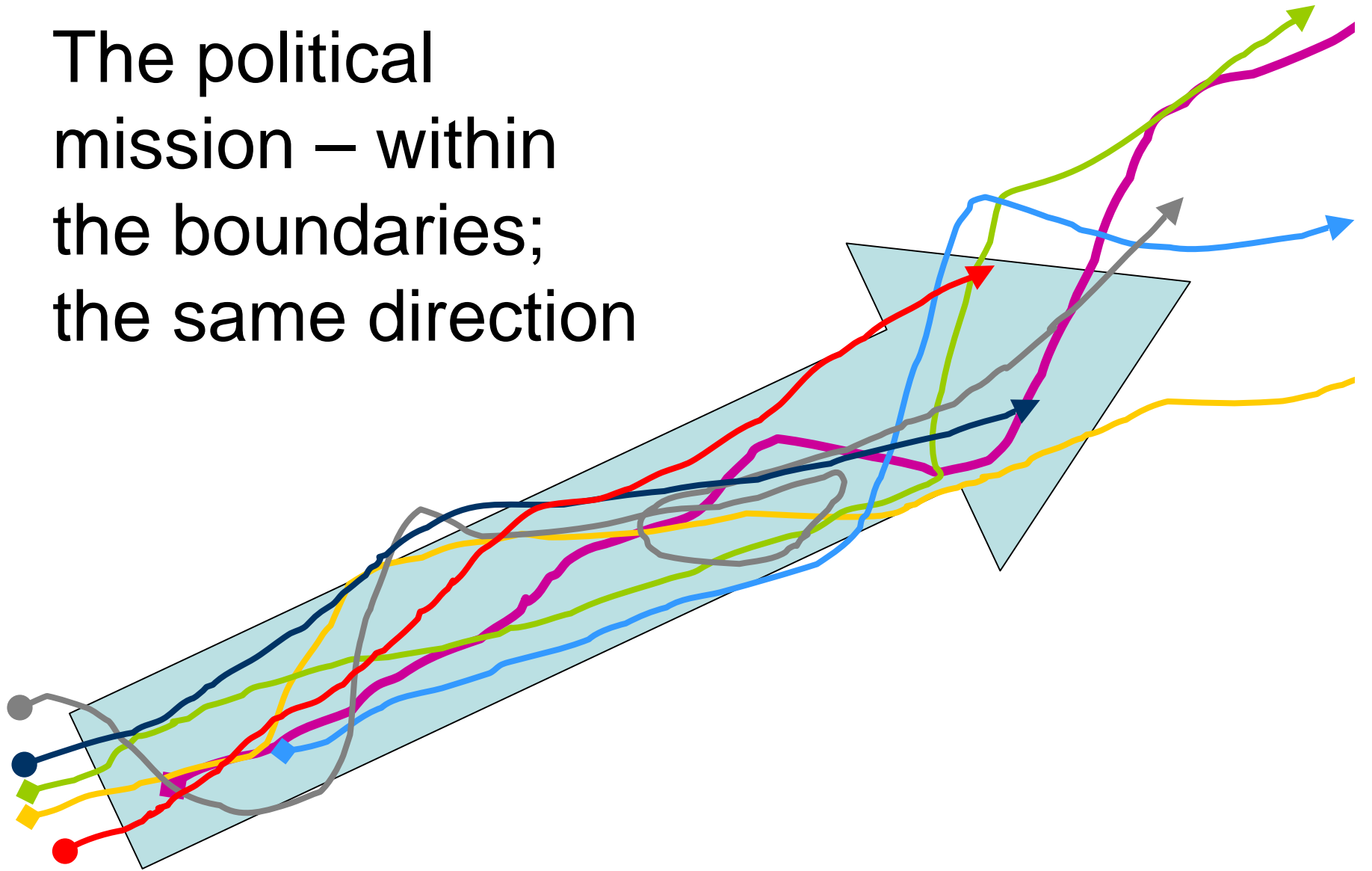
Let the prisoners go....



Let there be thousands of flowers



The political mission – within the boundaries; the same direction

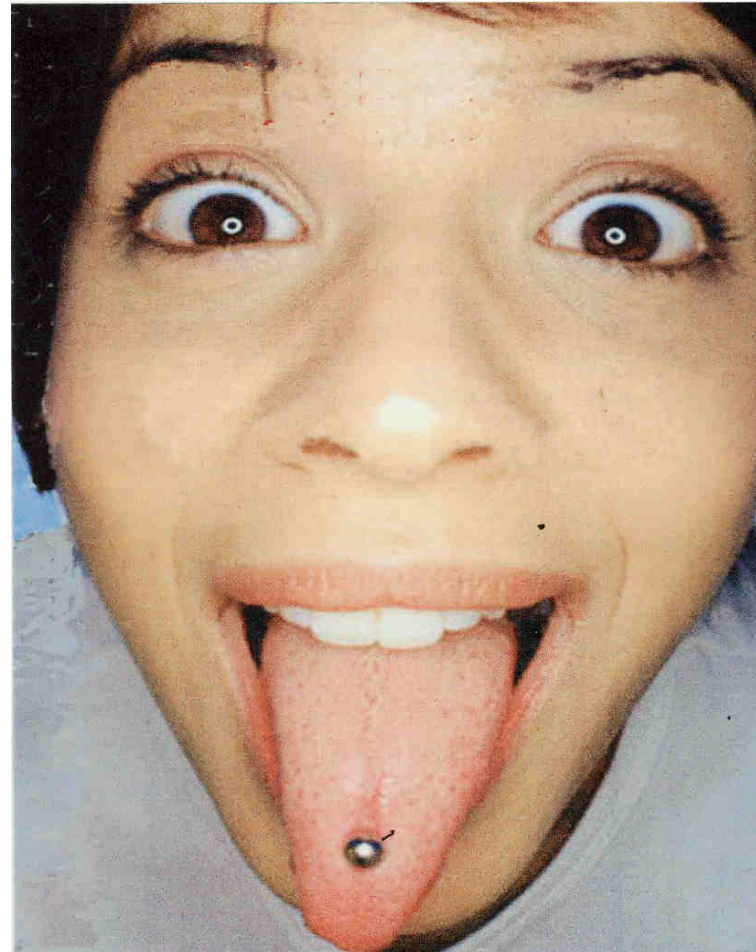


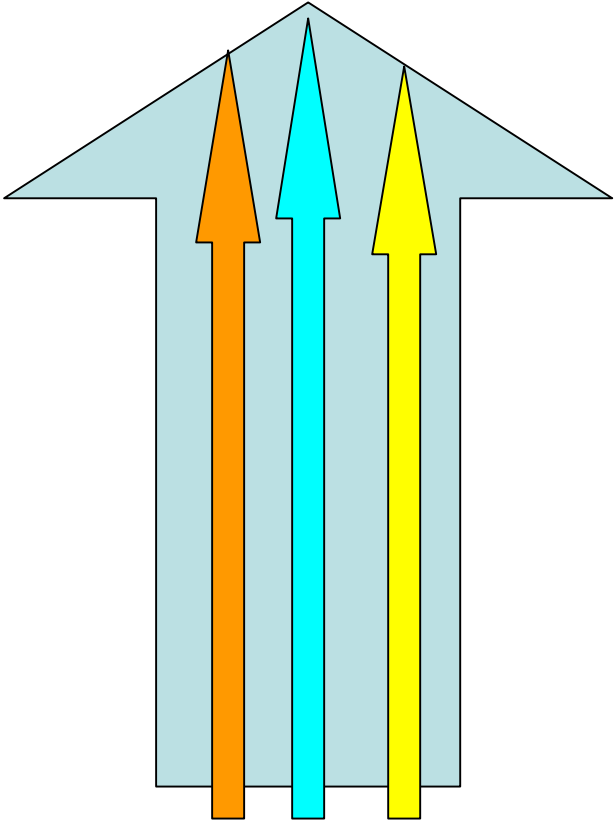


*Who gave us the mission?*

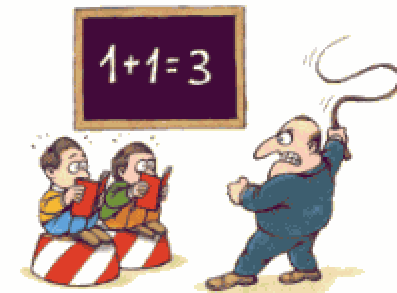
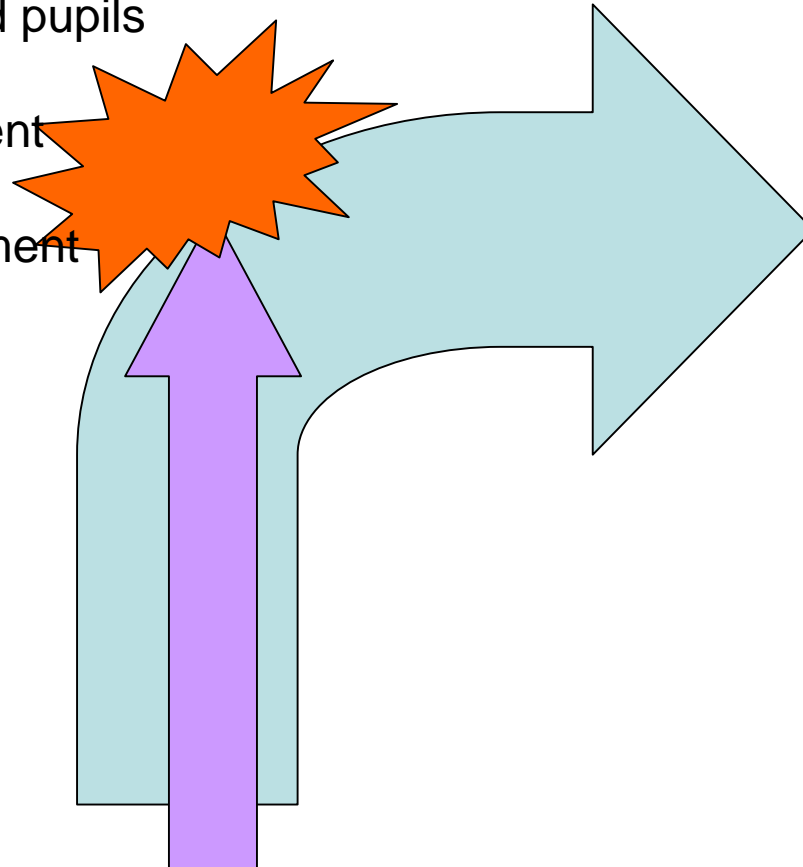
To work in a political system  
Someone is paying the salaries!

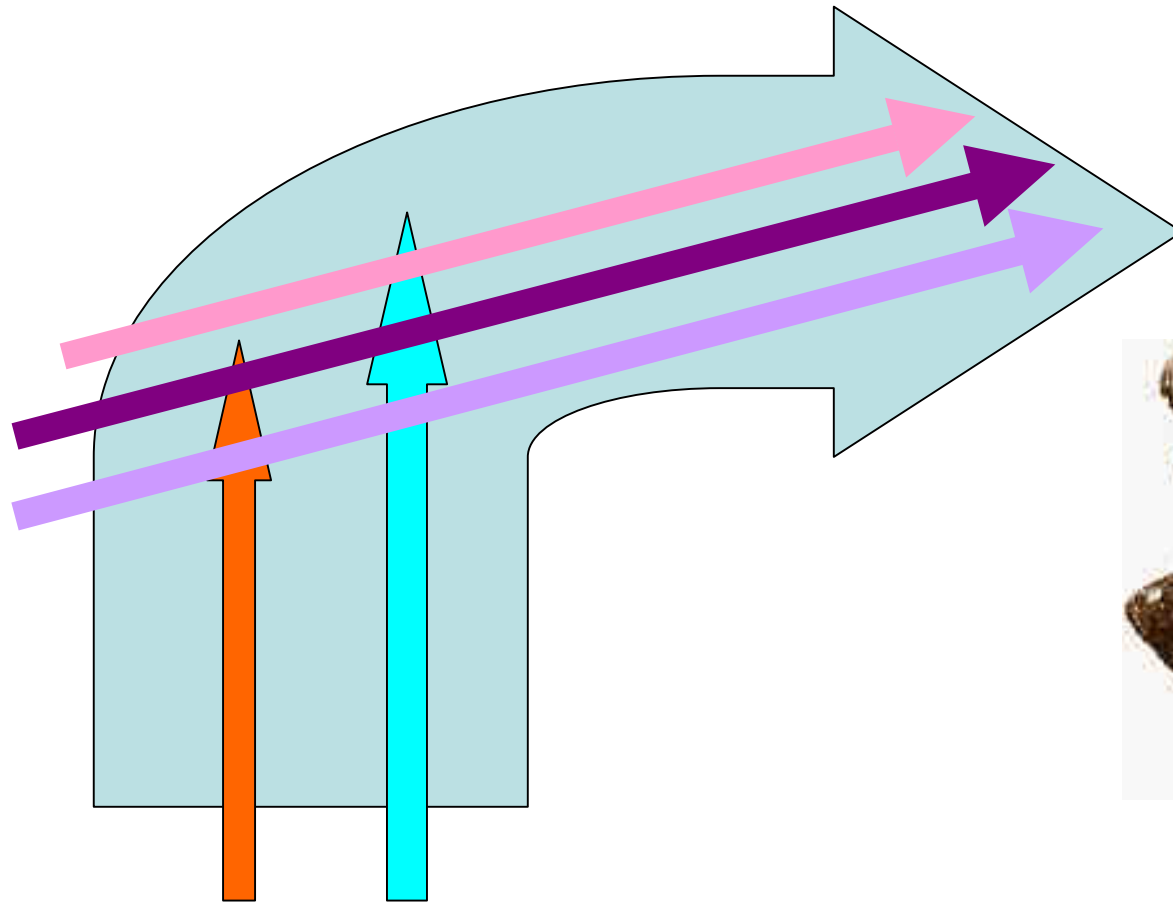
*For whom?*





Teachers drop-out  
Stressed school administrators  
Frustrated politicians  
Disillusioned pupils  
-disorder  
-un-enjoyment  
-bullying  
-disappointment





Action-learning

Let's go to New Zealand

Including all pupils

Individual Development Plan

Relinquishing set timetable



# What do you want YOUR child get out of school?



- For itself
- For us
- For society
- For the future

- Creativity
- Independant thinking
  - No fear of changes
    - Self-respect
- Ability to cooperate
  - Logical thinking
  - Learning is fun



# Testing, testing, testing?

- How do we measure this!
- Can you test it? No – not really
- If we consider it important – why do we continue with marks and testing of insignificant knowledge?

# Evaluation/assessment

- For optimal learning it is necessary with continuous evaluations and assessments.
- Principally there are two types of assessments:
- The first is an **assessment of learning** and its aim is to set grades.
- The second is an **assessment for learning** and its aim is evaluation and to provide further incentive/stimulate learning.

# Evaluation with response

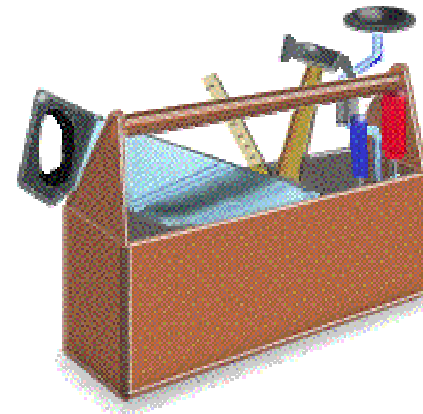
- Evaluation for learning is therefore positive feedback with advice for continuous and future work.
- This type of evaluation should not take place at the end of a project or theme. It should be an ongoing process throughout the school year.

# What do we want the children to carry with them?

- Will all children carry the same bag?



# What tools will we need for the future?



# What tools will we need for the future?



2006-11-05

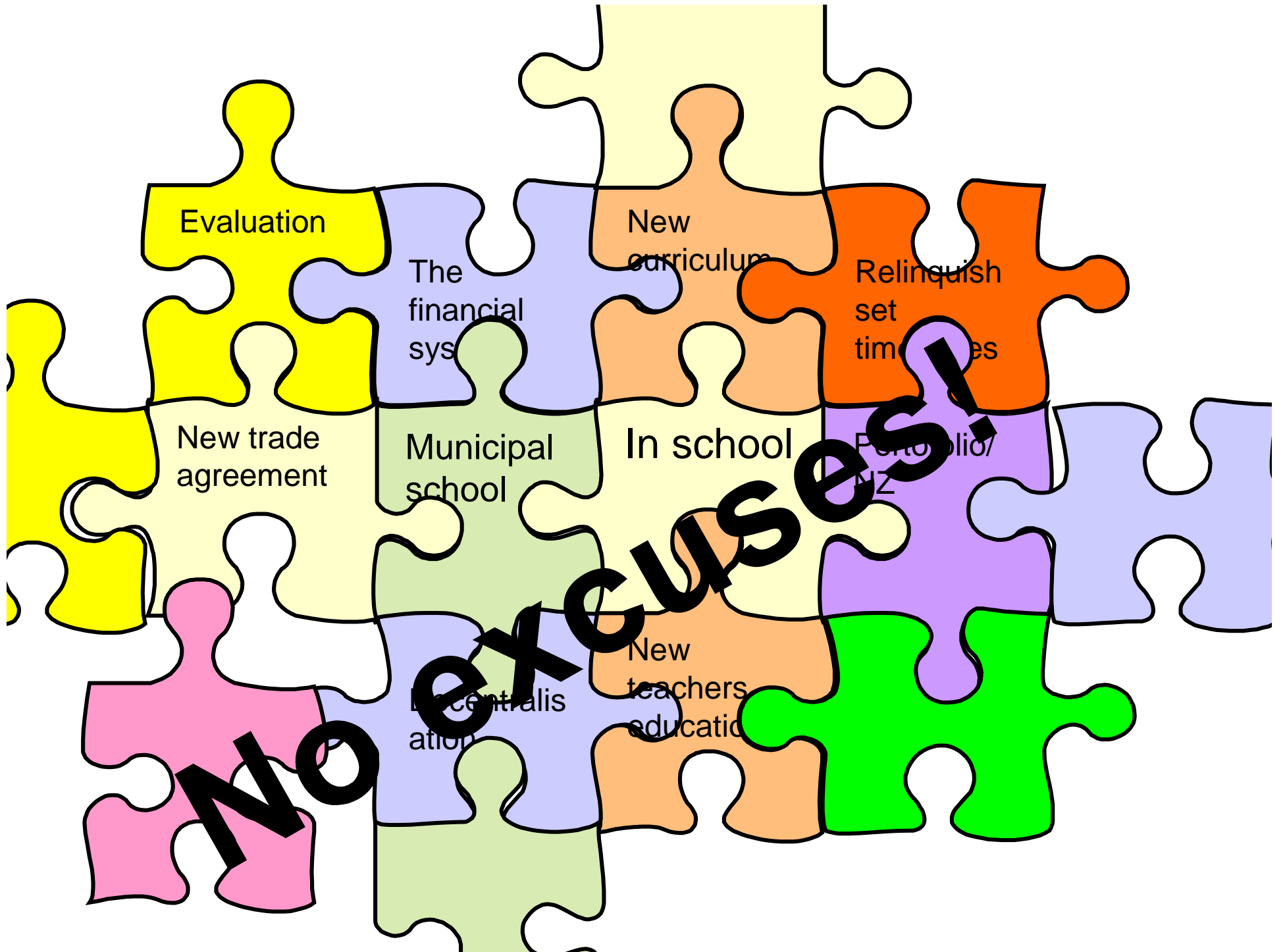
- Speaking
- Reading
- Writing
- Counting
- Thinking
- Feeling
- Listening
- Seeing
- Dreaming
- Reflecting

Leif Olin

30

# How and where do you learn?

- From grandparents
- In Kindergarten
- From books
- In front of the computer
- At school
- At home
- From the environment/nature
- In groups
- During weekends
- At work
- Through newspapers
- TV
- At night
- When we play
- Alone
- With pals/friends
- With pedagogues



Evaluation

The financial sys

New curriculum

Relinquish set times

New trade agreement

Municipal school

In school

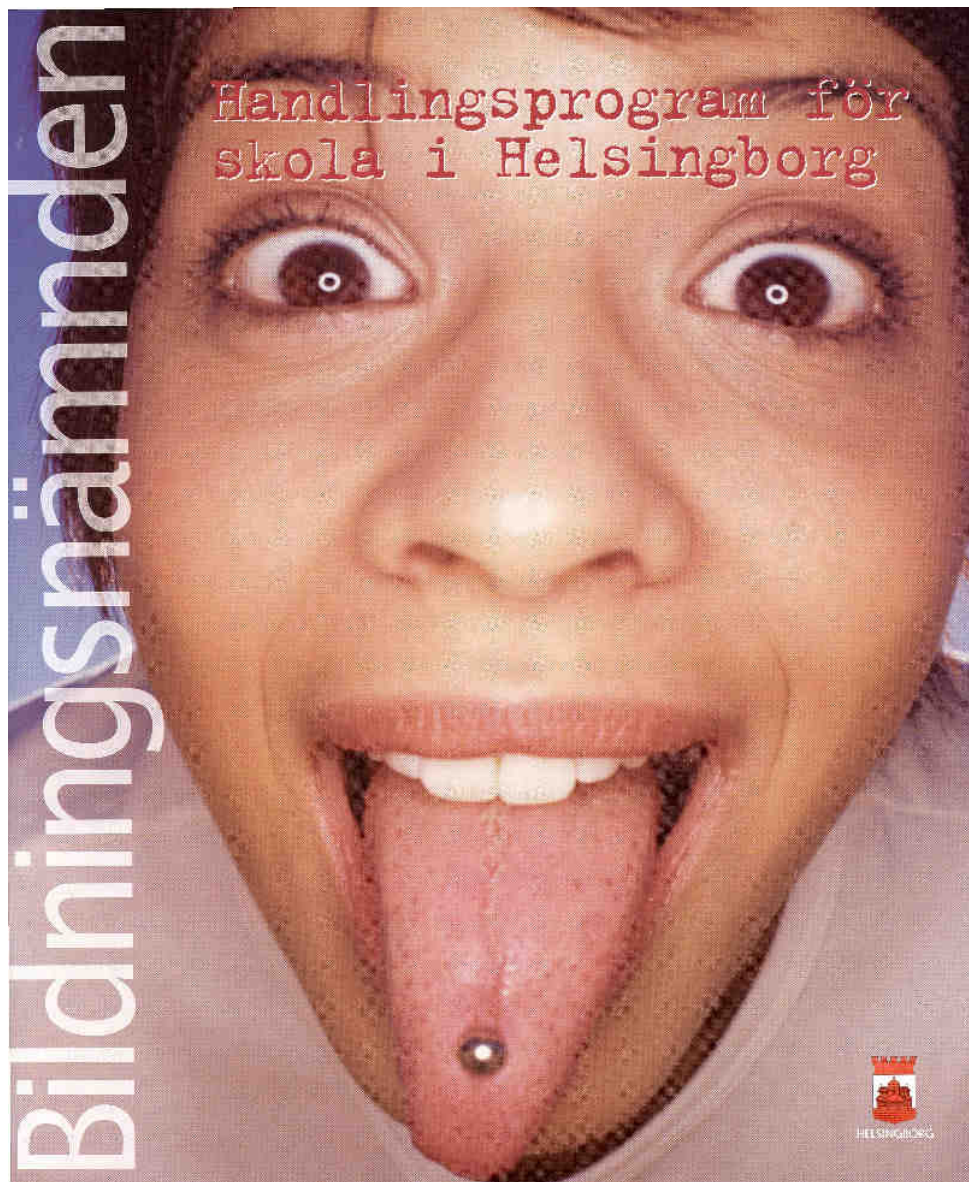
Portfolio/ NZ

Decentralis ation

New teachers education

**No excuses!**





Action Program for Schools in Helsingborg

# Seven common starting points

HÄLSINGBORGSKOMMUNEN

## Gemensam utgångspunkt

Det pedagogiska arbetet i skolan skall utgå från nedanstående värderingar/förhållningssätt och pedagogiska grundtankar. Det innebär att rektors styrning och ledning, pedagogernas arbete, arbetets organisering och val av metoder och strategier tydligt skall återspegla dessa värderingar/förhållningssätt.

När arbetet i skolan konsekvent utgår från dessa värderingar/förhållningssätt förskjuts elevernas och föräldrarnas roller: Från mottagare av skolans tjänster till medarbetare. Detta är en förutsättning för ett framgångsrikt demokrati- och värdegrundsarbete.



### Mötet

Varje möte skall präglas av ömsesidighet och respekt, och vara icke-hierarkiskt till sin karaktär.



### Meningsfullt - begripligt - hanterbart

Varje elev<sup>1</sup> skall uppleva sitt arbete som meningsfullt, begripligt och hanterbart. Detta är en förutsättning för lärande och förståelse. Först då blir lärandet lustfyllt och skolan ett ställe dit eleven gärna går.

Föräldrarna skall involveras i sina barns arbete, så att detta även av dem uppfattas som meningsfullt, begripligt och hanterbart.

<sup>1</sup> Den avser barn och unga i förskola, förskoleklass, grundskola, gymnasieskola och särskola.



### Utgå från möjligheterna - inte svårigheterna

Allt pedagogiskt arbete skall ta sin utgångspunkt i varje elevs möjligheter och det eleven kan - inte i elevens svårigheter och det eleven *inte* kan. En salutogen skola utgår från "det friska".



### Inkluderande skola

Skolan i Helsingborg skall vara en skola för alla, vilket innebär en stor variation av förutsättningar, önskingar och behov. Denna variation skall ses som en resurs som ger möjligheter, samtidigt som den ställer krav på professionalism och pedagogisk skicklighet.



### Individ och grupp

Det pedagogiska arbetet skall planeras utifrån varje enskild elevs unika förutsättningar, önskingar och behov. Lärandet organiseras i en social gemenskap.



### Utmaning - stöd/handledning - utvärdering - reflektion

Arbetet skall bygga på sekvensen...

- Utmaningar i form av mål och överenskommelser.
- Stöd och handledning.
- Utvärdering.
- Reflektion.



### Evalitet

Kvalitet - god eller dålig - uppstår i mötet mellan elever/ föräldrar och skolans företrädare. Det är således varje medarbetares ansvar att åstadkomma en skola med god kvalitet. Helsingborgs skolor skall utmärkas av god kvalitet i betydelsen hög måluppfyllelse.

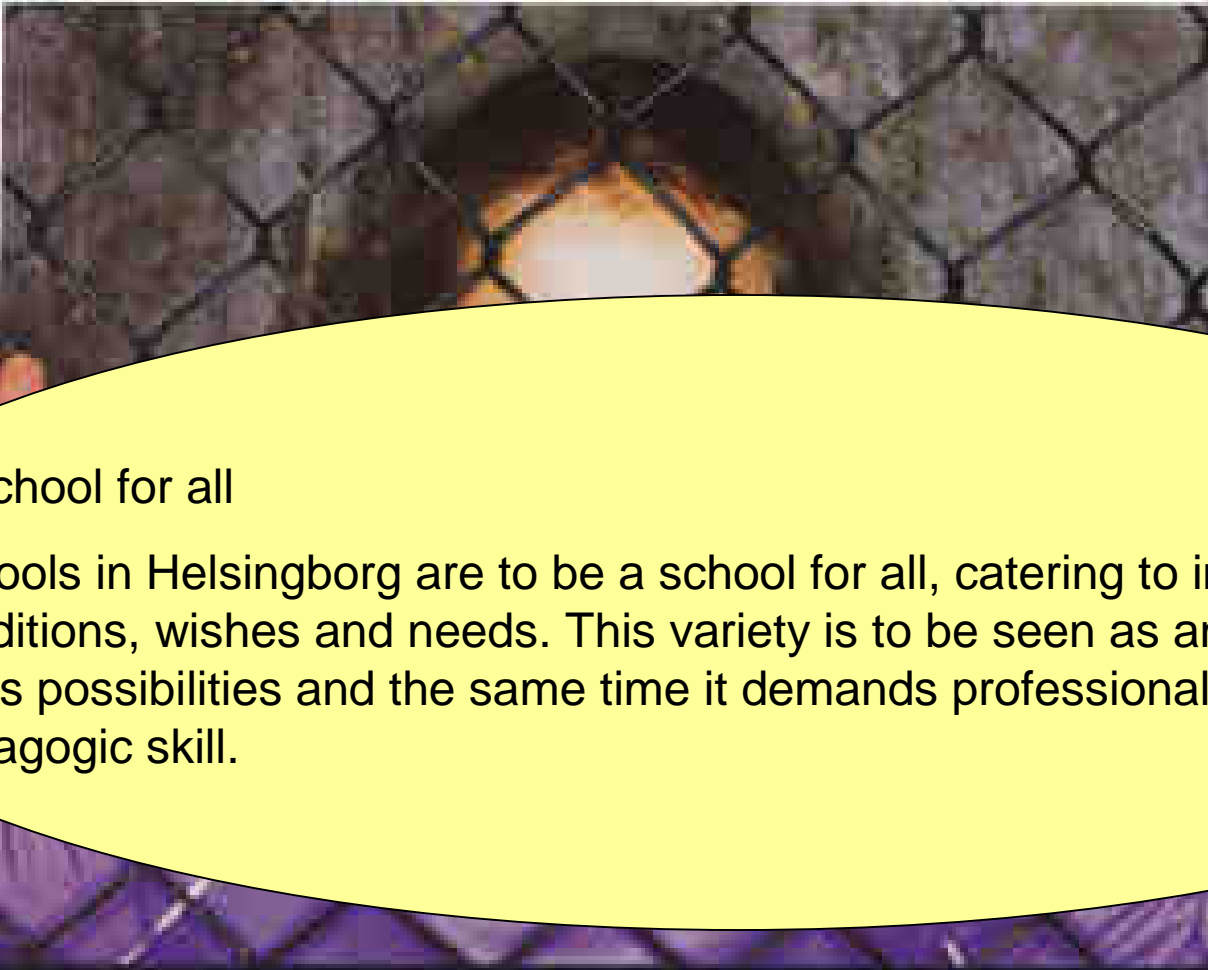


Each meeting should be characterized with mutual respect, and to be non-hierarchical to its nature.

### Mötet

Varje möte skall präglas av ömsesidighet och respekt, och vara icke-hierarkiskt till sin karaktär.



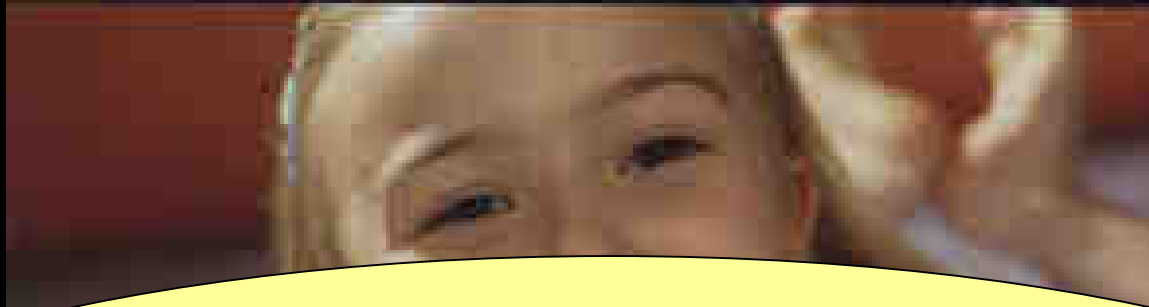


## A School for all

Schools in Helsingborg are to be a school for all, catering to individual conditions, wishes and needs. This variety is to be seen as an asset that gives possibilities and the same time it demands professionalism and pedagogic skill.

### Inkluderande skola

Skolan i Helsingborg skall vara en skola för alla, vilket innebär en stor variation av förutsättningar, önsknningar och behov. Denna variation skall ses som en resurs som ger möjligheter, samtidigt som den ställer krav på professionalitet och pedagogisk skicklighet.



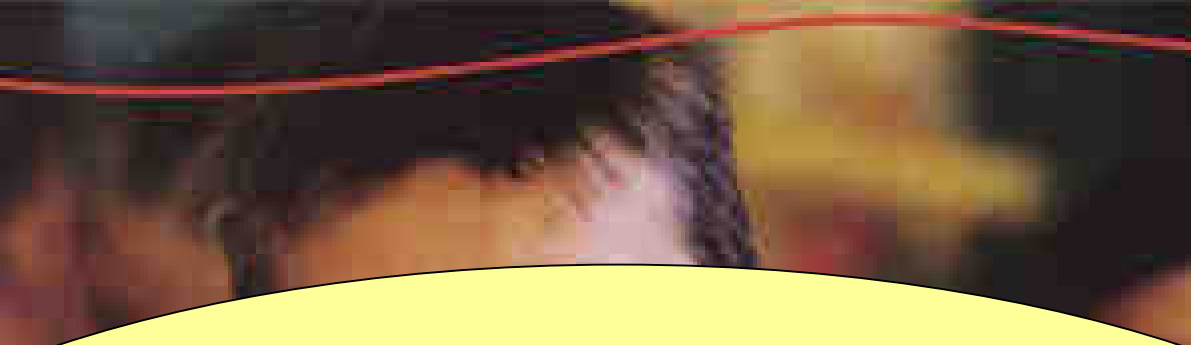
## The individual and the group

Education is to be planned taking into consideration the unique condition, wishes and needs of each single pupil. Learning should be organized in a social setting.



## Individ och grupp

Det pedagogiska arbetet skall planeras utifrån varje enskild elevs unika förutsättningar, önsksningar och behov. Lärandet organiseras i en social gemenskap.



Meaningful-understandable-manageable  
Every pupil should experience his/her work as meaningful-understandable, and manageable. Then the experience of education will be one of feeling pleasure and students will find school as a place where they want to be. The parents are to be involved in the work of their child in order that they too will find the work meaningful, understandable and manageable.

### Meningsfullt - begripligt - hanterbart

Varje elev<sup>1</sup> skall uppleva sitt arbete som meningsfullt, begripligt och hanterbart. Detta är en förutsättning för lärande och förståelse. Först då blir lärandet lustfyllt och skolan ett ställe dit eleven gärna går.

Föräldrarna skall involveras i sina barns arbete, så att detta även av dem uppfattas som meningsfullt, begripligt och hanterbart.

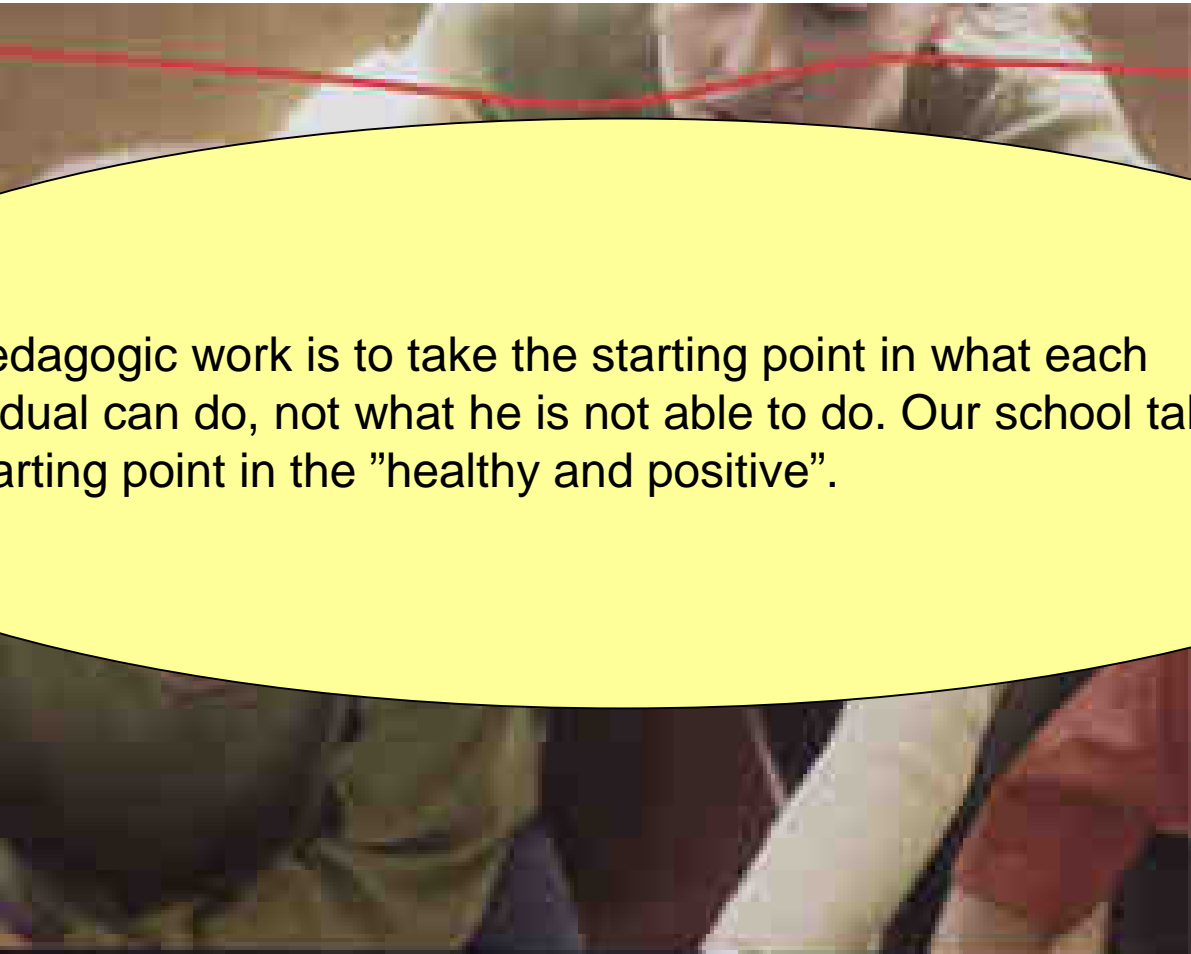
<sup>1</sup> Det avser barn och unga i förskola, förskoleklass, grundskola, gymnasieskola och särskola.

# Calle's thoughts about dinosaurs



We don't read about dinosaurs...

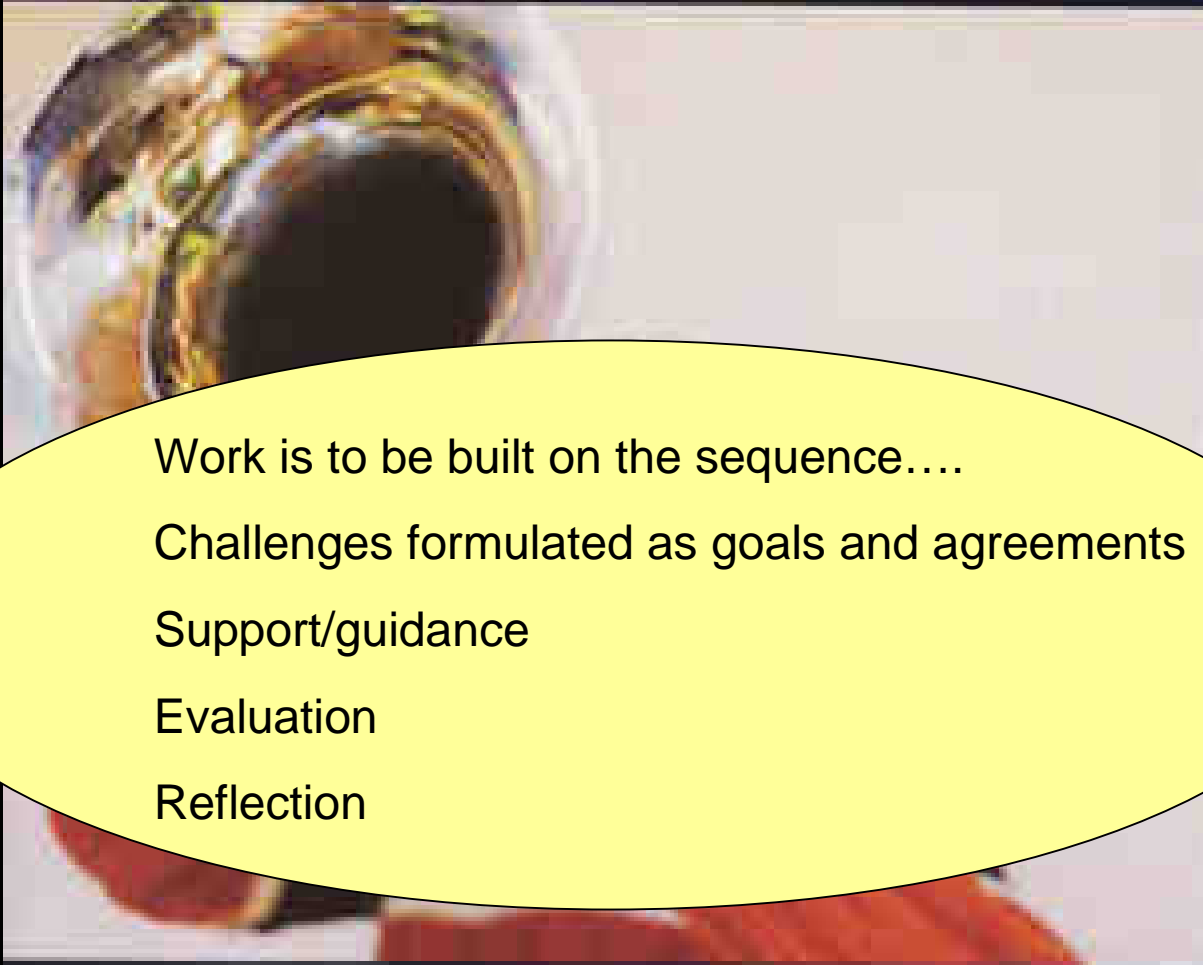




All pedagogic work is to take the starting point in what each individual can do, not what he is not able to do. Our school takes its starting point in the "healthy and positive".

Utgå från möjligheterna – inte svårigheterna

Allt pedagogiskt arbete skall ta sin utgångspunkt i varje elevs möjligheter och det eleven kan – inte i elevens svårigheter och det eleven *inte* kan. En salutogen skola utgår från "det friska".



Work is to be built on the sequence....

Challenges formulated as goals and agreements

Support/guidance

Evaluation

Reflection

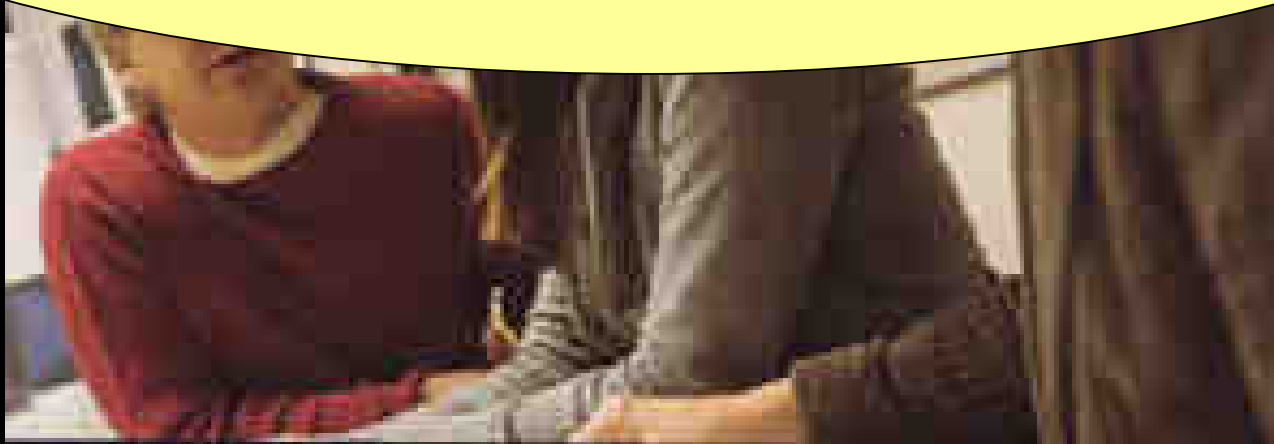
Utmaning – stöd/handledning  
– utvärdering – reflektion

Arbetet skall bygga på sekvensen...

- Utmaningar i form av mål och överenskommelser.
- Stöd och handledning.
- Utvärdering.
- Reflektion.



Quality whether it is good or bad may arise in the meetings between pupil/parent and staff at schools. It's a responsibility of each co-worker to provide a learning environment that is of the highest quality. Schools in Helsingborg should be recognized to be of a good quality. This will be evident by a high grade of reaching goals.



## Kvalitet

Kvalitet – god eller dålig – uppstår i mötet mellan elever/föräldrar och skolans företrädare. Det är således varje medarbetares ansvar att åstadkomma en skola med god kvalitet.

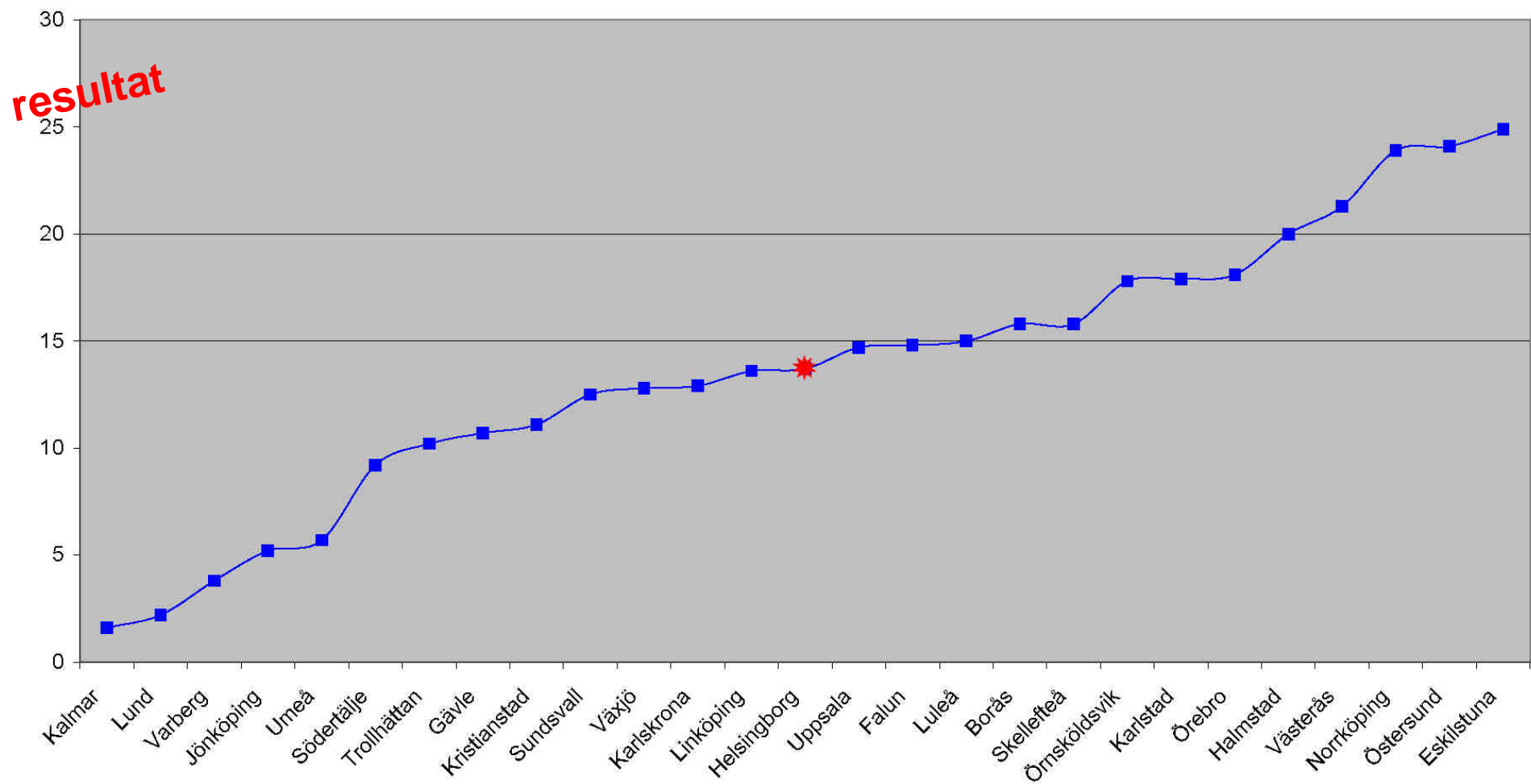
Helsingborgs skolor skall utmärkas av god kvalitet i betydelsen hög måluppfyllelse.



**WE CREATE THE FUTURE**  
It is better to have a dream than to have a plan!

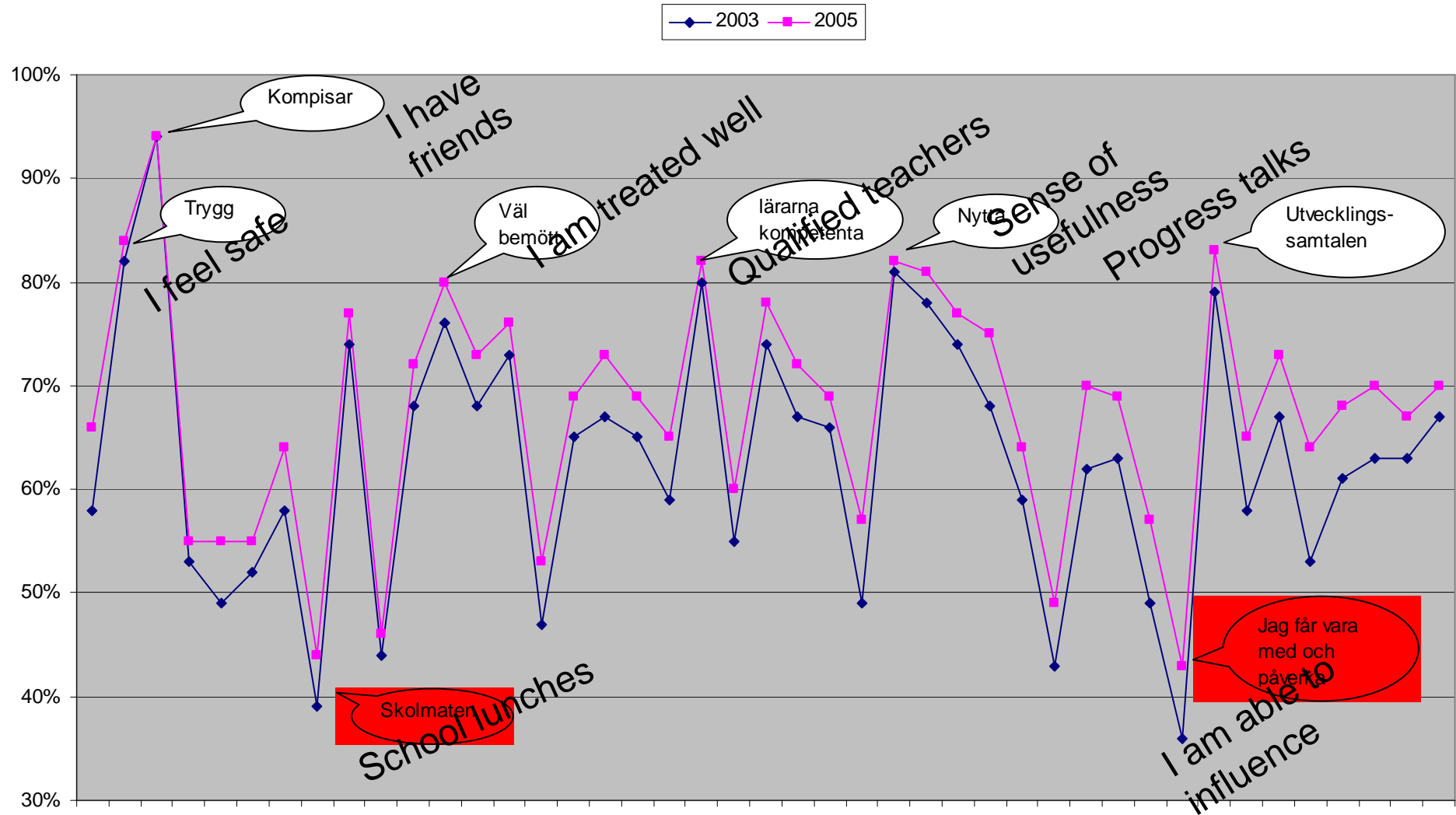
# Test in grade 9. Percentage share of students who didn't pass in at least one subject

Ämnesprovsresultat åk 9, grundskolan 2004/2005:  
Andel elever som ej uppnådde målen i minst ett ämne (Skolverket)

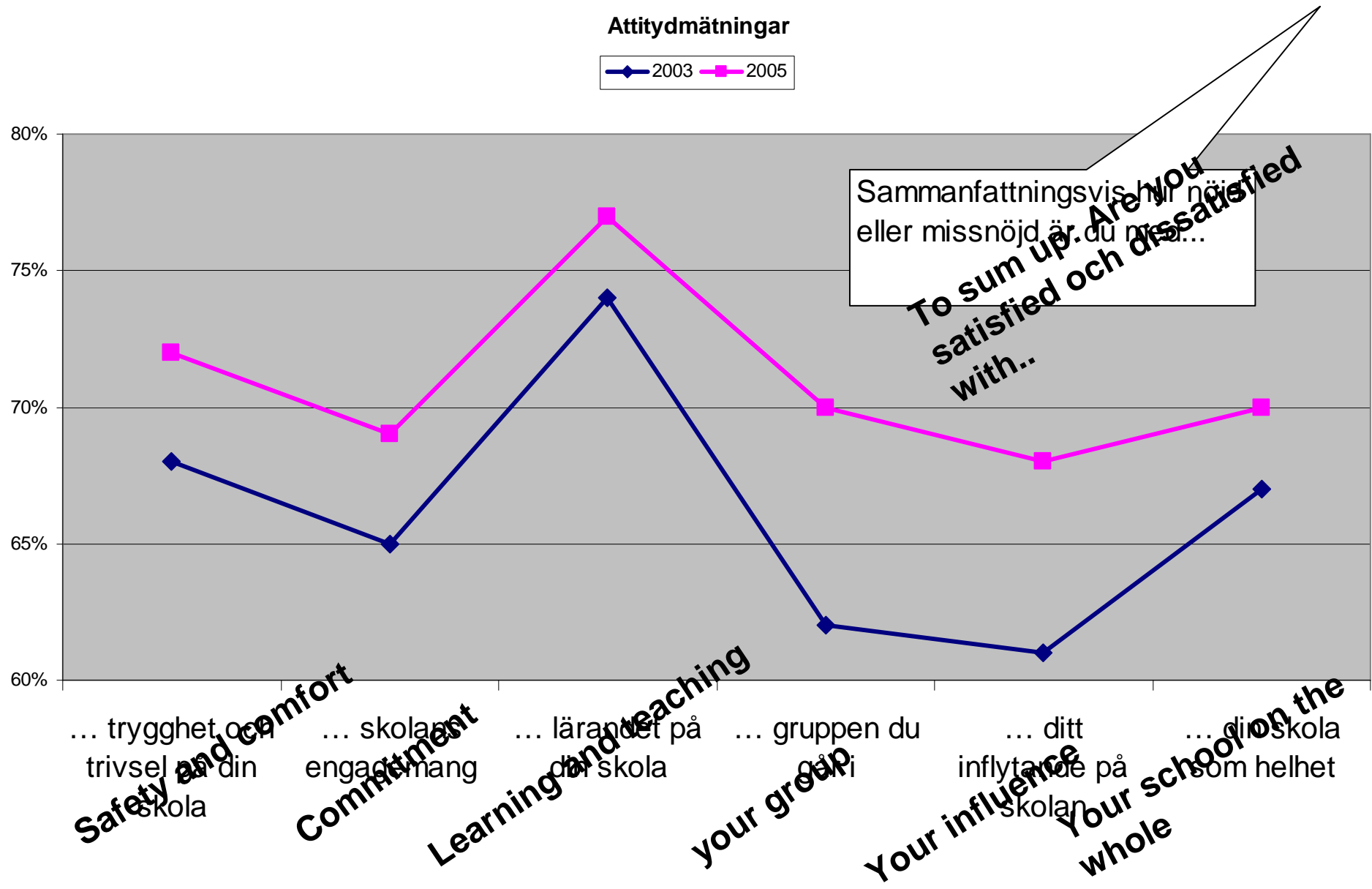


# The results of two similar attitude tests 2003 and 2005

Attitydmätningar

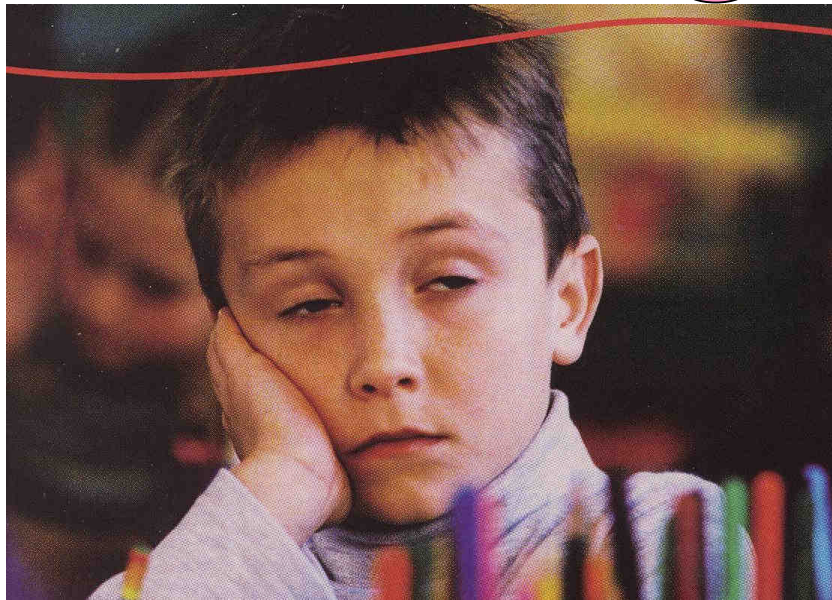


# The results of two similar attitude tests 2003 and 2005



Imagination is more  
important than  
knowledge!

/albert einsten





The end!

